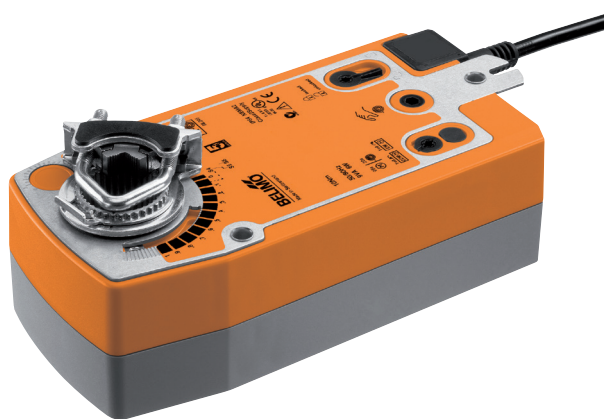


Attuatore con ritorno a molla per la regolazione di serrande con funzione di controllo di emergenza per installazione in edifici

- Per serrande fino a circa 4 m²
- Coppia motore 20 Nm
- Alimentazione AC 24...240 V / DC 24...125 V
- Comando On/Off



Dati tecnici

| | | |
|------------------------|--|---|
| Dati elettrici | Alimentazione | AC 24...240 V / DC 24...125 V |
| | Frequenza alimentazione | 50/60 Hz |
| | Range alimentazione | AC 19.2...264 V / DC 21.6...137.5 V |
| | Assorbimento in funzione | 7 W |
| | Assorbimento in mantenimento | 3.5 W |
| | Assorbimento per dimensionamento | 18 VA |
| | Collegamento alimentazione / comando | Cavo 1 m, 2 x 0.75 mm ² |
| | Funzionamento in parallelo | Sì (considerare gli assorbimenti elettrici!) |
| Dati funzionali | Coppia motore | 20 Nm |
| | Coppia funzione di emergenza | 20 Nm |
| | Direzione di azionamento del motore | selezionabile dal montaggio Sx/Dx |
| | Direzione di azionamento funzione di emergenza | selezionabile dal montaggio Sx/Dx |
| | Azionamento manuale | tramite leva manuale, bloccabile con selettore |
| | Angolo di rotazione | Max. 95° |
| | Nota - angolo di rotazione | può essere limitato da battuta meccanica regolabile |
| | Tempo di azionamento motore | 75 s / 90° |
| | Tempo di azionamento funzione di emergenza | <20 s / 90° |
| | Nota tempo di azionamento funzione di emergenza | @ -20...50°C / <60 s @ -30°C |
| | Livello di rumorosità motore | 45 dB(A) |
| | Mechanical interface | Morsetto universale 10...25.4 mm |
| | Indicazione della posizione | Meccanica |
| Vita di servizio | Min. 60'000 posizioni di emergenza | |
| Sicurezza | Classe di protezione IEC/EN | II Isolamento rinforzato |
| | Classe di protezione UL | II Isolamento rinforzato |
| | Grado di protezione IEC/EN | IP54 |
| | Grado di protezione NEMA/UL | NEMA 2 |
| | Scocca | Rivestimento UL tipo 2 |
| | EMC | CE conforme a 2014/30/EC |
| | Direttiva bassa tensione | CE conforme a 2014/35/EC |
| | Certificazione IEC/EN | IEC/EN 60730-1 e IEC/EN 60730-2-14 |
| | Certificazione UL | CULus conforme a UL60730-1A e UL60730-2-14 e CAN/CSA E60730-1:02 |
| | Note certificazione UL | The UL marking on the actuator depends on the production site, the device is UL-compliant in any case |
| | Modalità di funzionamento | Tipo 1.AA |
| | Tensione nominale impulso, Alimentazione / Comando | 4 kV |
| | Controllo grado inquinamento | 3 |
| | Temperatura ambiente | -30...50°C |
| | Temperatura di stoccaggio | -40...80°C |
| | Umidità ambiente | Max. 95% r.H., non condensante |
| | Nome edificio/progetto | Nessuna |
| Peso | Peso | 3.3 kg |

Note di sicurezza



- Il dispositivo non deve essere utilizzato al di fuori dei previsti campi applicativi, specialmente su aeroplani o trasporti aerei di ogni tipo.
- Applicazione all'esterno: possibile solo nel caso in cui non sia a contatto diretto con acqua (mare), neve, ghiaccio, insolazione o gas aggressivi che interferiscono direttamente con l'attuatore e che venga assicurato che le condizioni ambientali restino in qualsiasi momento entro i limiti riportati nella scheda tecnica.
- Attenzione: tensione di alimentazione!
- L'installazione può essere svolta solo da personale autorizzato. Devono essere rispettate tutte le normative legali o istituzionali applicabili.
- Il dispositivo può essere aperto solo presso la sede di produzione. Non contiene parti riparabili o sostituibili dall'utente.
- I cavi non devono essere rimossi dalla periferica.
- Per calcolare la coppia di azionamento necessaria, devono essere osservate le specifiche fornite dal costruttore circa la sezione, disegni, sito d'installazione, così come le caratteristiche del flusso.
- Il dispositivo contiene componenti elettrici ed elettronici e non può essere smaltito con i normali rifiuti domestici. Vanno rispettate tutte le normative locali sullo smaltimento.

Caratteristiche del prodotto

| | |
|---------------------------------------|---|
| Modo di funzionamento | L'attuatore è dotato di un modulo di alimentazione universale che può utilizzare tensioni di AC 24...240 V e DC 24...125 V. L'attuatore muove la serranda nella sua normale posizione di lavoro, caricando contemporaneamente la molla di ritorno. La serranda torna in posizione di sicurezza con la forza della molla quando viene interrotta l'alimentazione. |
| Montaggio semplice e diretto | Montaggio semplice e diretto sul perno della serranda tramite morsetto universale, fornito di barra anti torsione per prevenire la rotazione dell'attuatore. |
| Azionamento manuale | Utilizzando la manovella a corredo la serranda può essere azionata manualmente e bloccata in qualsiasi posizione desiderata con il selettore predisposto. Lo sblocco può avvenire manualmente o automaticamente alimentandolo. |
| Angolo di rotazione regolabile | Angolo di rotazione regolabile tramite battute meccaniche. |
| Alta affidabilità funzionale | L'attuatore è protetto da sovraccarico, non necessita di fine corsa elettrici e si ferma automaticamente al raggiungimento delle battute meccaniche. |

Accessori

| | Descrizione | Tipo |
|----------------------------|---|------------|
| Accessori elettrici | Contatti ausiliari 2 x SPDT | S2A-F |
| | Feedback potenziometrici 200 Ω | P200A-F |
| | Feedback potenziometrici 1 kΩ | P1000A-F |
| | Descrizione | Tipo |
| Accessori meccanici | Estensione perno 240 mm Ø20 mm per perno della serranda Ø 8...22.7 mm | AV8-25 |
| | Indicatore di fine corsa | IND-AFB |
| | Morsetto reversibile, per montaggio centrale, per perni della serranda Ø12.7 / 19.0 / 25.4 mm | K7-2 |
| | Giunto a snodo disponibile per leva ad asola per serranda KH8 / KH10 | KG10A |
| | Giunto a snodo disponibile per leva ad asola per serranda KH8 | KG8 |
| | Leva di rinvio per serranda Larghezza slot 8.2 mm, range morsetto Ø10...18 mm | KH8 |
| | Leva attuatore, per alberi da 3/4", range morsetto Ø10...22 mm, Larghezza slot 8.2 mm | KH-AFB |
| | Inserto perno 10x10 mm, Multi-confezione 20 pz. | ZF10-NSA-F |
| | Inserto perno 12x12 mm, Multi-confezione 20 pz. | ZF12-NSA-F |
| | Inserto perno 15x15 mm, Multi-confezione 20 pz. | ZF15-NSA-F |
| | Inserto perno 16x16 mm, Multi-confezione 20 pz. | ZF16-NSA-F |

Accessori

| Descrizione | Tipo |
|---|-----------|
| Mounting kit for linkage operation per montaggio piano e laterale | ZG-AFB |
| Estensione base di fissaggio | Z-SF |
| Meccanismo antirotazione 230 mm, Multi-confezione 20 pz. | Z-ARS230L |
| Leva manuale 63 mm | ZKN2-B |

Installazione elettrica



Note

- Attenzione: tensione di alimentazione!
- È possibile il collegamento in parallelo di più attuatori. Osservare i dati prestazionali per l'alimentazione.

Schemi elettrici

AC 24...240 V / DC 24...125 V, on-off



Colore dei fili:

- 1 = blu
- 2 = marrone

Dimensioni [mm]

Lunghezza perno

| | |
|--|---------|
| | Min. 85 |
| | Min. 15 |

Range morsetto

| | | | |
|--|-----------|---------|-----------|
| | | | |
| | 10...22 | 10 | 14...25.4 |
| | | | |
| | 19...25.4 | 12...18 | |

Schemi dimensionali

